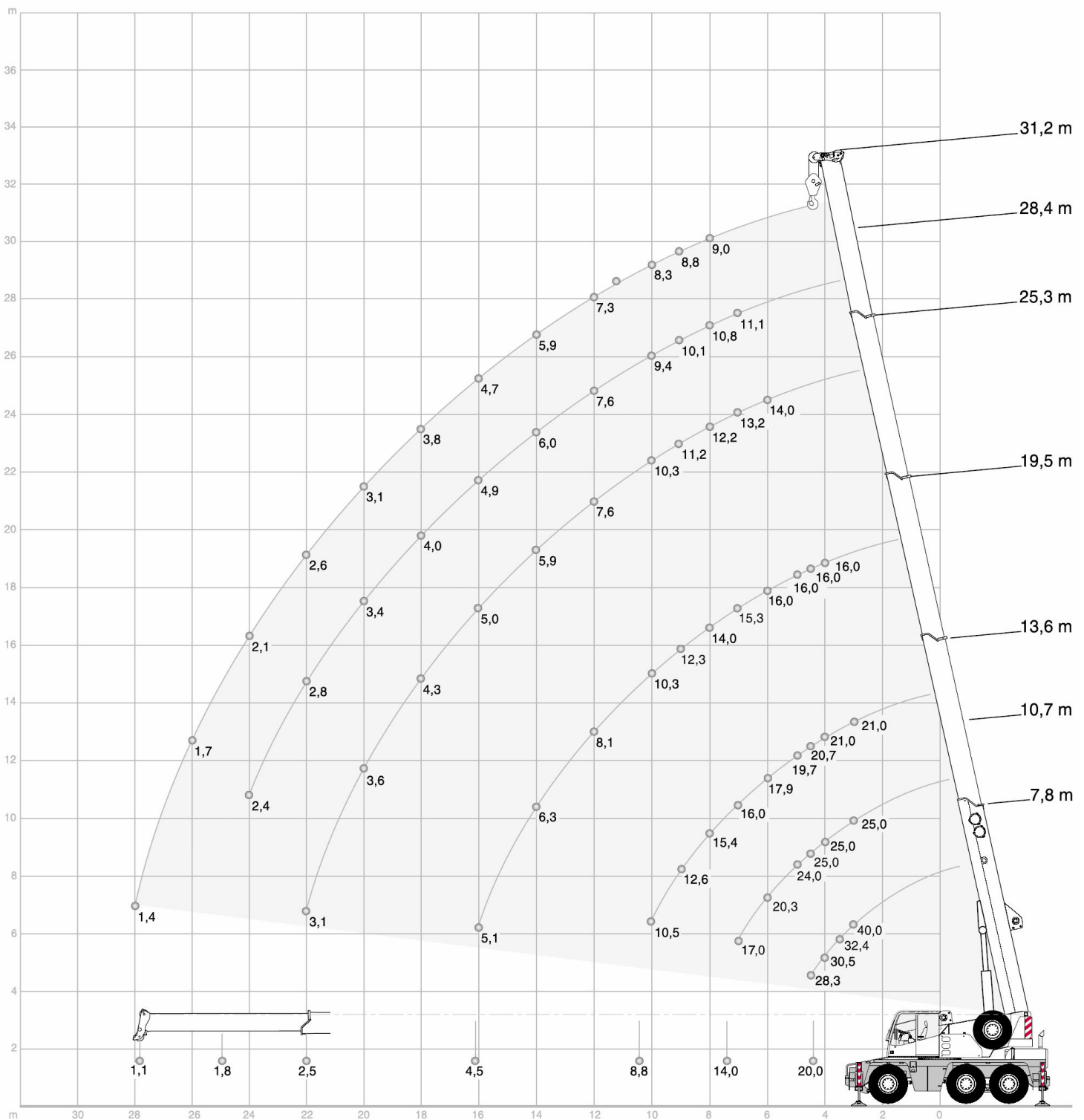


HA WORKING RANGES · ARBEITSBEREICHE · PORTÉES · CAMPO DI LAVORO · RANGOS DE TRABAJO





HA LIFTING CAPACITIES · TRAGFÄHIGKEITEN · CAPACITÉS DE LEVAGE · PORTATE · CAPACIDADES DE CARGA

6,35 m x 6,20 m 360° DIN/ISO									0°* DIN/ISO			
Radius · Ausladung Portée Sbraccio		Main boom · Hauptausleger · Flèche principale · Braccio base · Pluma principal							Main boom · Hauptausleger · Flèche principale · Braccio base · Pluma principal			
Radio	m	7,8	10,7	13,6	19,5	25,3	28,4	31,2	7,8*	10,7*	13,6*	
	m	t	t	t	t	t	t	t	t	t	t	m
3		40,0*	-	-	-	-	-	-	-	-	-	3
3		34,3	25,0	21,0	-	-	-	-	14,5	14,0	15,1	3
3,5		32,4	25,0	21,0	-	-	-	-	12,9	12,4	13,4	3,5
4		30,5	25,0	21,0	16,0	-	-	-	11,5	11,1	12,1	4
4,5		28,3	25,0	20,7	16,0	-	-	-	10,4	10,0	11,0	4,5
5		-	24,0	19,7	16,0	-	-	-	-	9,0	10,0	5
6		-	20,3	17,9	16,0	14,0	-	-	-	7,5	8,4	6
7		-	17,0	16,0	15,3	13,2	11,1	-	-	6,1	7,2	7
8		-	-	15,4	14,0	12,2	10,8	9,0	-	-	5,9	8
9		-	-	12,6	12,3	11,2	10,1	8,8	-	-	4,8	9
10		-	-	10,5	10,3	10,3	9,4	8,3	-	-	4,1	10
12		-	-	-	8,1	7,6	7,6	7,3	-	-	-	12
14		-	-	-	6,3	5,9	6,0	5,9	-	-	-	14
16		-	-	-	5,1	5,0	4,9	4,7	-	-	-	16
18		-	-	-	-	4,3	4,0	3,8	-	-	-	18
20		-	-	-	-	3,5	3,4	3,1	-	-	-	20
22		-	-	-	-	3,0	2,8	2,6	-	-	-	22
24		-	-	-	-	-	2,3	2,1	-	-	-	24
26		-	-	-	-	-	-	1,7	-	-	-	26
28		-	-	-	-	-	-	1,4	-	-	-	28
30		-	-	-	-	-	-	-	-	-	-	30
Capacities Traglast · Charges Portate · Cargas ¹⁾		20,0	14,0	8,8	4,5	2,5	1,8	1,1	8,0	4,0	3,0	Capacities Traglast · Charges Portate · Cargas ¹⁾

6,35 m x 2,34 m 360° DIN/ISO						360°** DIN/ISO			
Radius · Ausladung Portée Sbraccio		Main boom · Hauptausleger · Flèche principale · Braccio base · Pluma principal				Main boom · Hauptausleger · Flèche principale · Braccio base · Pluma principal			
Radio	m	7,8	10,7	13,6	19,5	7,8	10,7	13,6	
	m	t	t	t	t	t	t	t	m
4		11,8	11,2	12,6	12,9	-	-	-	4
4,5		9,8	9,2	10,5	10,8	5,9	5,4	6,6	4,5
5		-	7,7	8,9	9,2	-	4,7	5,8	5
6		-	5,7	6,7	7,0	-	3,6	4,7	6
7		-	4,3	5,3	5,5	-	2,8	3,8	7
8		-	-	4,3	4,5	-	-	3,1	8
9		-	-	3,6	3,8	-	-	2,6	9
10		-	-	3,0	3,2	-	-	2,2	10
12		-	-	-	2,3	-	-	-	12
14		-	-	-	1,7	-	-	-	14
16		-	-	-	1,3	-	-	-	16
Capacities Traglast · Charges Portate · Cargas ¹⁾		8,0	2,8	2,1	-	4,8	1,9	1,3	Capacities Traglast · Charges Portate · Cargas ¹⁾

Remarks · Bemerkungen · Remarques · Osservazioni · Observaciones

- * 0° over rear
- * 0° nach hinten
- * 0° sur l'arrière
- * 0° sul retro
- * 0° hacia atrás
- ** only stationary
- ** nur stationär
- ** uniquement stationnaire
- ** solo stazionario
- ** solo estático

- 1) with horizontal boom
- 1) horizontal
- 1) avec flèche horizontale
- 1) orizzontale
- 1) con pluma horizontal

HA LIFTING CAPACITIES · TRAGFÄHIGKEITEN · CAPACITÉS DE LEVAGE · PORTATE · CAPACIDADES DE CARGA

 6,35 m x 4,40 m

360°

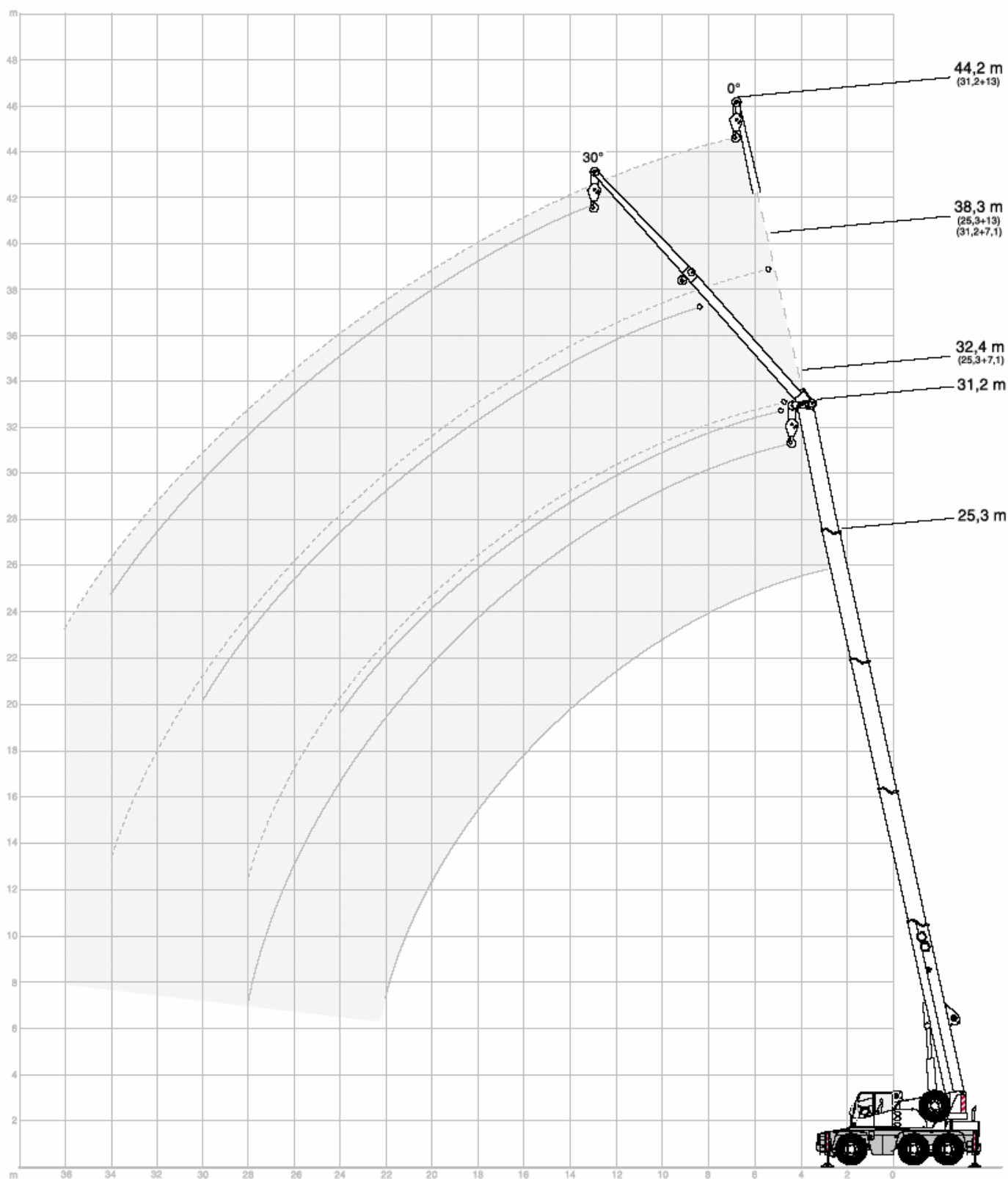
DIN/ISO

Radius · Ausladung		Main boom · Hauptausleger · Flèche principale · Braccio base · Pluma principal							Radius · Ausladung	
Portée									Portée	
Sbraccio									Sbraccio	
Radio	m	7,8	10,7	13,6	19,5	25,3	28,4	31,2	Radio	
m	t	t	t	t	t	t	t	t	m	
3	34,3	25,0	21,0	-	-	-	-	-	3	
3,5	31,2	25,0	21,0	-	-	-	-	-	3,5	
4	28,3	25,0	21,0	16,0	-	-	-	-	4	
4,5	23,8	23,0	20,7	16,0	-	-	-	-	4,5	
5	-	18,4	18,0	16,0	-	-	-	-	5	
6	-	13,0	14,4	14,2	13,6	-	-	-	6	
7	-	9,8	11,1	11,4	10,9	10,8	-	-	7	
8	-	-	8,9	9,2	8,7	8,8	8,8	8,8	8	
9	-	-	7,3	7,6	7,7	7,4	7,2	7,2	9	
10	-	-	6,2	6,4	6,5	6,3	6,1	6,1	10	
12	-	-	-	4,8	4,9	4,7	4,5	4,5	12	
14	-	-	-	3,7	3,8	3,6	3,4	3,4	14	
16	-	-	-	3,0	3,0	2,8	2,7	2,7	16	
18	-	-	-	-	2,5	2,3	2,1	2,1	18	
20	-	-	-	-	2,1	1,8	1,7	1,7	20	
22	-	-	-	-	1,7	1,5	1,3	1,3	22	
24	-	-	-	-	-	1,2	1,0	1,0	24	
26	-	-	-	-	-	-	0,8	0,8	26	
28	-	-	-	-	-	-	0,6	0,6	28	
Capacities									Capacities	
Traglast · Charges		20,0	7,0	5,2	2,5	1,5	0,8	-	Traglast · Charges	
Portate · Cargas ¹⁾									Portate · Cargas ¹⁾	

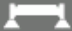
Remarks · Bemerkungen · Remarques · Osservazioni · Observaciones


- 1) with horizontal boom
- 1) horizontal
- 1) avec flèche horizontale
- 1) orizzontale
- 1) con pluma horizontal

HAV WORKING RANGES · ARBEITSBEREICHE · PORTÉES · CAMPO DI LAVORO · RANGOS DE TRABAJO



HAV LIFTING CAPACITIES · TRAGFÄHIGKEITEN · CAPACITÉS DE LEVAGE ·
PORTATE · CAPACIDADES DE CARGA

 6,35 m x 6,20 m		360°		DIN/ISO	
25,3 m Main boom · Hauptausleger · Flèche principale Braccio base · Pluma principal					
Radius · Ausladung Portée Sbraccio Radio	Extension · Verlängerung · Rallonge · Prolunga · Extensión		13,0 m		
	7,1 m				
	0°	30°	0°	30°	
m	t	t	t	t	
8	6,5	-	-	-	
9	6,2	-	-	-	
10	5,9	4,2	3,6	-	
12	5,4	4,0	3,3	-	
14	4,9	3,8	3,0	-	
16	4,5	3,7	2,8	2,2	
18	4,0	3,5	2,6	2,1	
20	3,3	3,4	2,4	2,0	
22	2,8	2,9	2,3	1,9	
24	2,3	2,4	2,1	1,9	
26	1,9	-	2,0	1,8	
28	1,6	-	1,7	1,8	
30	-	-	1,5	1,6	
32	-	-	1,2	-	
34	-	-	1,0	-	

 6,35 m x 4,40 m		360°		DIN/ISO	
25,3 m Main boom · Hauptausleger · Flèche principale Braccio base · Pluma principal					
Radius · Ausladung Portée Sbraccio Radio	Extension · Verlängerung · Rallonge · Prolunga · Extensión		13,0 m		
	7,1 m				
	0°	30°	0°	30°	
m	t	t	t	t	
8	6,5	-	-	-	
9	6,2	-	-	-	
10	5,9	4,2	3,6	-	
12	4,7	4,0	3,3	-	
14	3,6	3,8	3,0	-	
16	2,8	3,1	2,8	2,2	
18	2,3	2,5	2,4	2,1	
20	1,8	2,0	1,9	2,0	
22	1,5	1,6	1,6	1,9	
24	1,2	1,3	1,3	1,6	
26	0,9	-	1,0	1,3	
28	0,7	-	0,8	1,0	
30	-	-	0,6	0,8	
32	-	-	-	-	
34	-	-	-	-	

31,2 m Main boom · Hauptausleger · Flèche principale Braccio base · Pluma principal					
Radius · Ausladung Portée Sbraccio Radio	Extension · Verlängerung · Rallonge · Prolunga · Extensión		13,0 m		
	7,1 m				
	0°	30°	0°	30°	
m	t	t	t	t	
10	5,0	-	-	-	
12	4,8	3,9	3,0	-	
14	4,6	3,7	2,9	-	
16	4,4	3,5	2,8	-	
18	4,0	3,3	2,7	2,1	
20	3,3	3,1	2,5	2,0	
22	2,7	2,9	2,4	1,9	
24	2,2	2,4	2,2	1,9	
26	1,8	2,0	1,9	1,8	
28	1,5	1,6	1,6	1,8	
30	1,2	1,3	1,3	1,6	
32	0,9	-	1,1	1,3	
34	0,7	-	0,9	1,0	
36	-	-	0,7	-	
38	-	-	-	-	

31,2 m Main boom · Hauptausleger · Flèche principale Braccio base · Pluma principal					
Radius · Ausladung Portée Sbraccio Radio	Extension · Verlängerung · Rallonge · Prolunga · Extensión		13,0 m		
	7,1 m				
	0°	30°	0°	30°	
m	t	t	t	t	
10	5,0	-	-	-	
12	4,6	3,9	3,0	-	
14	3,5	3,7	2,9	-	
16	2,8	3,1	2,8	-	
18	2,2	2,5	2,3	2,1	
20	1,7	2,0	1,8	2,0	
22	1,4	1,6	1,5	1,8	
24	1,1	1,3	1,2	1,5	
26	0,8	1,0	0,9	1,2	
28	0,6	0,7	0,7	1,0	
30	-	-	-	0,7	
32	-	-	-	-	
34	-	-	-	-	
36	-	-	-	-	
38	-	-	-	-	